



**sunshine
house®**



Passivhuse i Dalby, Kolding

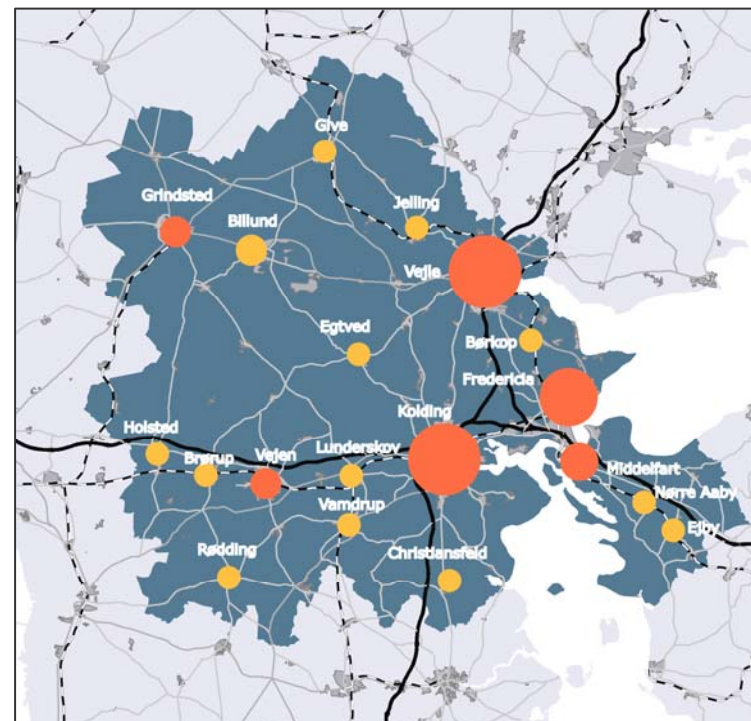
”...bebyggelsen skal opføres som lavenergibebyggelse med et energiforbrug svarende til energiklasse 1 eller mindre.”

Uddrag fra lokalplanforslaget for Dalbygård

Kolding – en hovedby i Trekantområdet

Trekantområdet Danmark

- Seks kommuner – Billund, Fredericia, Kolding, Middelfart, Vejen og Vejle
- Indbyggertallet er øget fra 230.000 til 340.000
- Arealet er øget fra 1.100 km² til 3.000 km²
- 4 gamle amter – Ribe, Vejle, Sønderjylland og Fyn
- Beslutning om ny fælles kommuneplan efter den nye lovgivning
- Ny organisation – en forening



Kolding Kommune

- Innovation/iværksætteri
- Uddannelsesby
- Konference-by
- Erhvervsområder - videnserhverv
- Kolding Havn
- Koldingegnens Lufthavn
- Kultur - Trapholt, Nicolai, Teatre
- Kulturarv - Koldinghus, Christiansfeld, Skamlingsbanken
- Naturområder – Å-dalen, Solkær enge

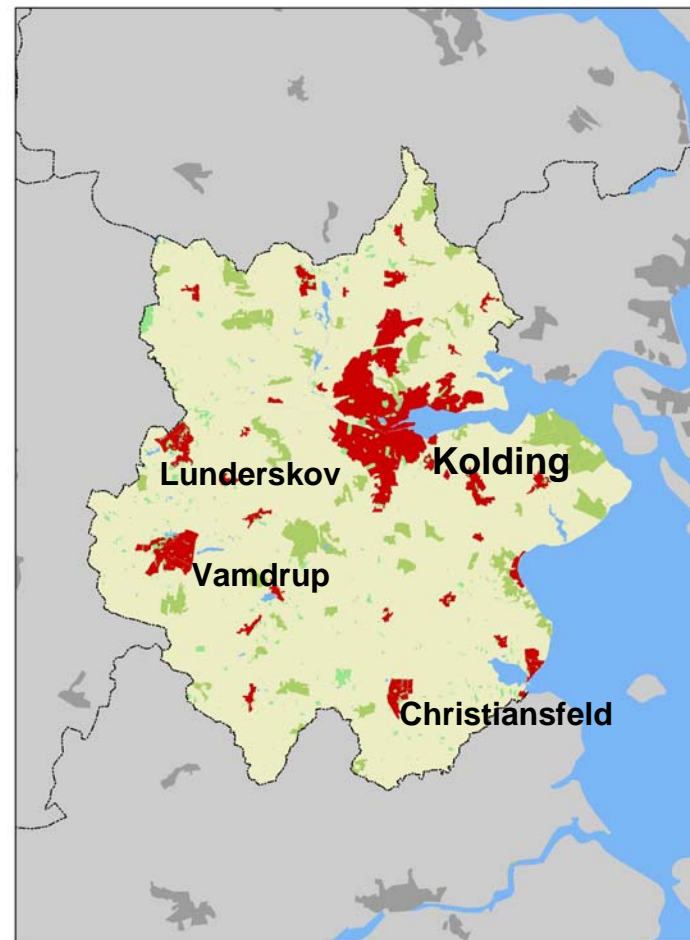


Kolding Kommune i tal

Areal
Indbyggertal

607 km²

87.781



Koldings klimaindsats og -strategi

Mål for klima og energi i Kolding Kommune:

- Kolding Kommune skal udvikles til landets førende kommune inden for energibesparelser, effektiv energianvendelse og anvendelse af vedvarende energi.
- **CO₂-udledningen skal være reduceret med 75% i 2021 i forhold til 1990 målt pr. indbygger i Kolding Kommune.**
- **Andelen af vedvarende energi skal mindst udgøre 30% af det totale energiforbrug i 2021.**
- Der skal etableres af en udviklingspark inden for området vedvarende energi i Kolding Kommune (Energy Park Kolding)
- Klimatilpasning skal blive en integreret del af den fremtidige planlægning i Kolding Kommune.

- **Tilsluttet Aalborg Charter og Aalborg Commitments**
- **Medlem af ICLEI**
- **Medlem af Dogme 2000**
- **Grønne indkøb, Green Network, lokal Agenda 21, natur**



Boligudbygningen

Bruttotal	Opført 2002-06	Prognose 2007-18	Restrummelighed
Samlet udbygning	2.364	4.376	1.282
Gennemsnitli gt antal boliger årligt	473	365	

Parcelhuse	2.576	60 %
Tæt-lav	909	21 %
Etageboliger	891	19 %
I alt	4.376	100 %



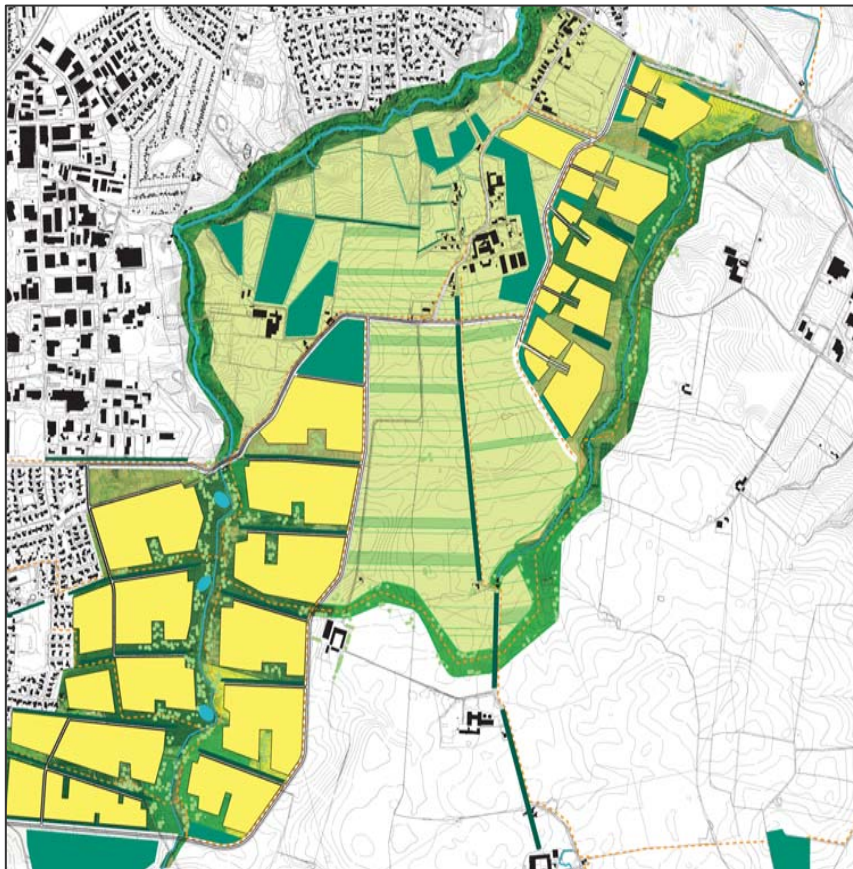
Innovativt lavenergi-byggeri i Kolding

Danmark får sit første passivhus i flere etager



"Et nyt, innovativt boligbyggeri, Golfen i Kolding, rykker markant ved opfattelsen af, hvor langt boligens energiforbrug kan komme ned"

Strukturplanen Dalby-Vonsild



- Ny byudvikling i det åbne land
- Karakteristiske dalstrøg integreres
- Kuperet landskab
- Mellem 1400 – 1800 boliger

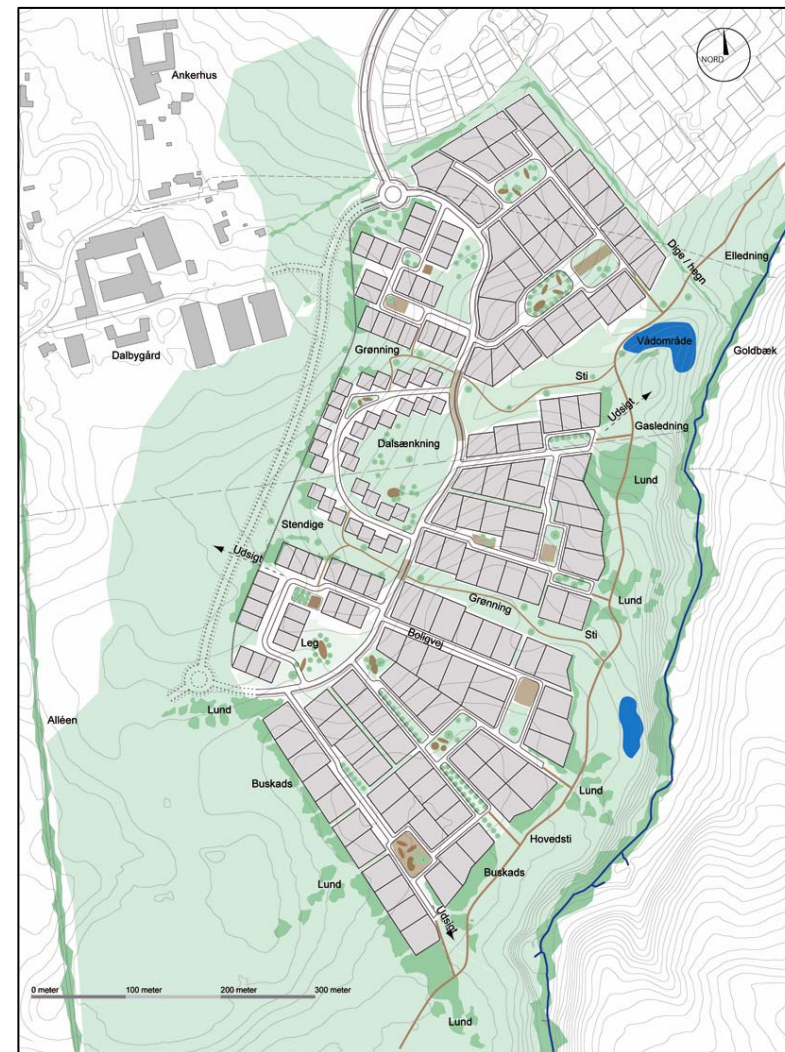


Dalbygård

- Op til 200 boliger
- Tæt-lav og åben-lav bebyggelse
- Nutidig arkitektur
- Tæt relation til naturkvaliteter

Rammer for:

- Lavenergi mindst klasse 1
- Klimatilpasnings-anlæg
- Natur-områder



Passivhusbebyggelsen

- 12 tæt-lav boliger
- Op til 2 etager – bymæssighed
- Fælles identitet og udtryk i boliggruppen



